



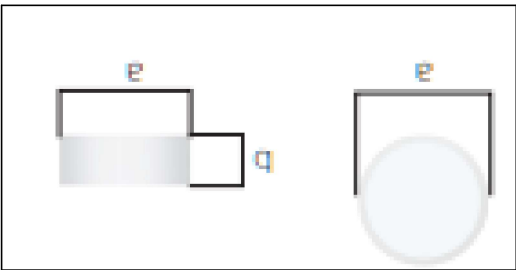
FNSS-Y Series! Armatürler & FNSS-Y Series Luminaires



Aydınlatmada dünya markası olma yolunda bir Türk markası olan LITPA Aydınlatma 'yi tercih ettiğiniz için teşekkür ederiz.

Thank You for choosing LITPA Lighting

Öğüler millimetredir.  
Dimensions in millimeters.



Kod	A	B
FNSS-Y 30	Ø260 mm	100 mm
FNSS-Y 35	Ø350 mm	100 mm
FNSS-Y 60	Ø550 mm	100 mm
FNSS-Y 90	Ø900 mm	80 mm

Notlar

1. Bu armatür bina içi kullanımına uygundur.

2. Eğer ,bu armatürün,harcı esnek kablosu hasar görürse,retici firma, onun yetkili servisi ya da gerekli yetkiliğe sahip kişiler tarafından

yenisi ile değiştirilecektir.

3. Armatür içindeki ışık kaynağı yalnızca, üretici firma,yetkili servis ya da gerekliyetkiliğe sahip kişi tarafından değiştirilebilir.

replaced by the manufacturer

3. The light source contained in this luminaire shall only be replaced by the manufacturer or his service agent or a similar qualified person.

similar qualified person.

2. If the external flexible cable or cord of luminaire is damaged,it shall be replaced by a special cord exclusively available from the manufacturer, their service agent or

1. This luminaire is suitable for indoor use.

Notes

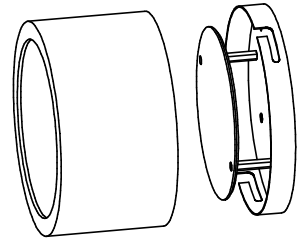
LITPA AYDINLATMA SAN. VE TİC. A.Ş. / LITPA LIGHTING CO

MERKEZ (HEAD OFFICE) & FABRİKA (FACTORY): Haraççı Hadimköy yolu Cad. No:15 Haraççı Mah. Arnavutköy / İSTANBUL - TURKEY TEL: 90 (0) 212 683 09 87 (5 Hat) FAX: 90 (0) 212 683 09 92

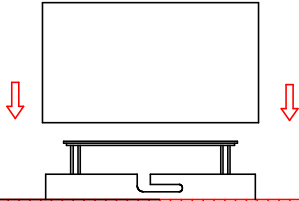
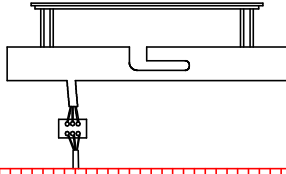
www.litpa.com

1 Montaja başlamadan önce gövdeyi el ile çevirerek plakadan ayırın.

Separate the body from the plate by turning the body manually before starting assembly.



2 Elektrik bağlantısını yapınız. Make electrical connections.



3 Gövdeyi el ile çevirerek plakaya sabitleyiniz. Secure the plate by turning it with the hand the body.

4 Vidalar yardımıyla plakayı tavana sabitleyiniz. With the help of screws secure the bracket to ceiling plate.



5 Armatür kapagının montajını yapınız. Make the luminaire cover.

